

IDENTIFIKACIJA TURBINE

Identifikacija turbine se obavlja na osnovu njenog **broja proizvođača turbine** ili **OE broja**. Ovi brojevi se nalaze istaknuti na pločici turbine. Ugravirani su na samoj turbini ili aluminijumskoj pločici radi lakog raspoznavanja.

Garrett broj: najpouzdaniji parametar za identifikaciju turbine, nećete nikada pogrešiti. Ovaj broj odnosi se na jedinstven turbokompresor koji pripada konkretnom vozilu (ili više vozila).

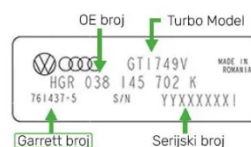
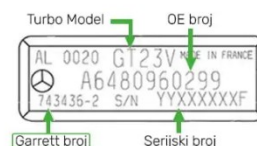
OE broj: za identifikaciju turbine u praksi se uglavnom koristi ovaj parametar.

Treba imati u vidu da za određene delove proizvođači vozila ili motora umeju da promene ovaj broj, pa je sigurnije koristiti Garrett-br ukoliko je u pitanju turbina Garrett proizvodnje.

Garrett broj: najpouzdaniji parametar za identifikaciju turbine, nećete nikada pogrešiti. Ovaj broj odnosi se na jedinstven turbokompresor koji pripada konkretnom vozilu (ili više vozila).

Turbo Model: broj koji govori o vrsti i veličini turbine - ovaj broj se ne koristi za identifikaciju već govori o 'porodici' kojoj pripada turbina.

Serijski broj: govori o godini i mestu proizvodnje i ne koristi se za identifikaciju turbine



BorgWarner® svojim distributerima rezervnih delova širom sveta isporučuju sveobuhvatan asortiman **BorgWarner, 3K (KKK)** i **Schwitzer** rezervnih turbopunjača i rezervnih delova. Takođe pružaju čitav niz EFR serija i Airwerks proizvoda u sklopu performance linije.

KKK Turbokompresori

1. Broj turbine proizvedene za proizvođača vozila: 5303 **970** 0145
2. Broj turbine proizvedene za tržište delova: 5303 **988** 0145
3. OEM broj turbine (broj dodeljuje proizvodnja vozila): 28200-4A480



Schwitzer Turbokompresori

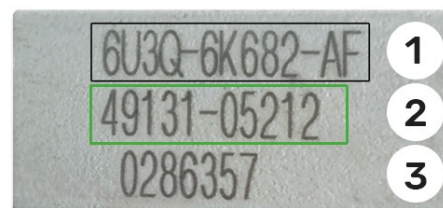
1. Broj turbine proizvedene za proizvođača vozila: 167384
2. Broj turbine proizvedene za tržište delova: 179578
3. OEM broj turbine (broj dodeljuje proizvodnja vozila): OR6889(remam)/ 106-7407(nova)

1. OE broj
2. Serijski broj
3. BW broj (BorgWarner oznaka)

Mitsubishi turbokompresori se, u većini slučajeva, identifikuju brojevima ugraviranim u ravno obrađenu ploču u kućištu kompresora od legure. Većina Mitsubishi turbina označeno je sa 10 cifara, počev od 5, sledi crtica (-), pa još 5 cifara.

Na primer: **49131-05212**.

Za preciznu identifikaciju Mitsubishi turbo punjača koristi se **Mitsubishi broj**.



1. OE broj
2. Mitsubishi broj
3. Serijski broj

IHI Turbo koristi oznaku Turbo Spec ili broj turbopunjača (broj turbine). Sastoji se od 4 znaka, obično dva slova i dva broja ili 4 slova. Turbo punjači IHI koriste se na automobilima, kamionima, brodovima, građevinskim mašinama i industrijskim motorima.



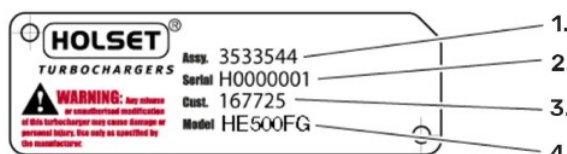
Turbo Spec (broj turbine): koristi se kao parametar za identifikaciju IHI turbine. Ovaj broj odnosi se na jedinstven turbokompresor koji pripada konkretnom vozilu (ili više vozila).

Serial No (Serijski broj): govori o godini i mestu proizvodnje i ne koristi se za identifikaciju turbine.

PartsNo (broj proizvođača motora): broj koji se dodeljuje naspram proizvođača motora vozila kome turbina pripada. Nije pouzdano koristiti ovaj parametar za identifikaciju.

Holset koristi četiri oznake na turbo punjačima: broj turbine, serijski, broj proizvođača motora i turbo model.

1. **Holset broj turbine:** Ovaj broj odnosi se na jedinstven turbokompresor koji pripada konkretnom vozilu (ili više vozila). Najpouzdaniji za identifikaciju
2. **Serijski broj:** Broj unikatan turbini koju vidite. Označava datum, mesto i redni broj izrade komponente. Ne koristi se za identifikaciju.
3. **OE broj:** Broj proizvođača motora vozila za koju je turbina adekvatna. Ređe se koristi za identifikaciju
4. **Turbo Model:** broj koji govori o vrsti i veličini turbine - ovaj broj se ne koristi za identifikaciju već govori o 'porodici' kojoj pripada turbina.



Jrone
Turbocharger System